



BOUWPLAN
OOGZIEKENHUIS
KANANGA, CONGO

REPUBLIQUE DEMOCRATIQUE DU CONGO		PL ⁰
VUE PLAN BATIMENT PRINCIPAL		Echelle : 1/100
Projet : D'une Clinique ophtalmologique A KANANGA		
Maître d'ouvrage : ONG LUMIERE POUR LE MONDE		
Kinshasa, le 19/03/2022	Maître d'œuvre : Architecte: MIBARI TSHILA Jean Paul	DESIGNER : 191 +32 3 835 00 442 +32 3 835 502 800 e-mail : mibari@opvsnl@gmail.com



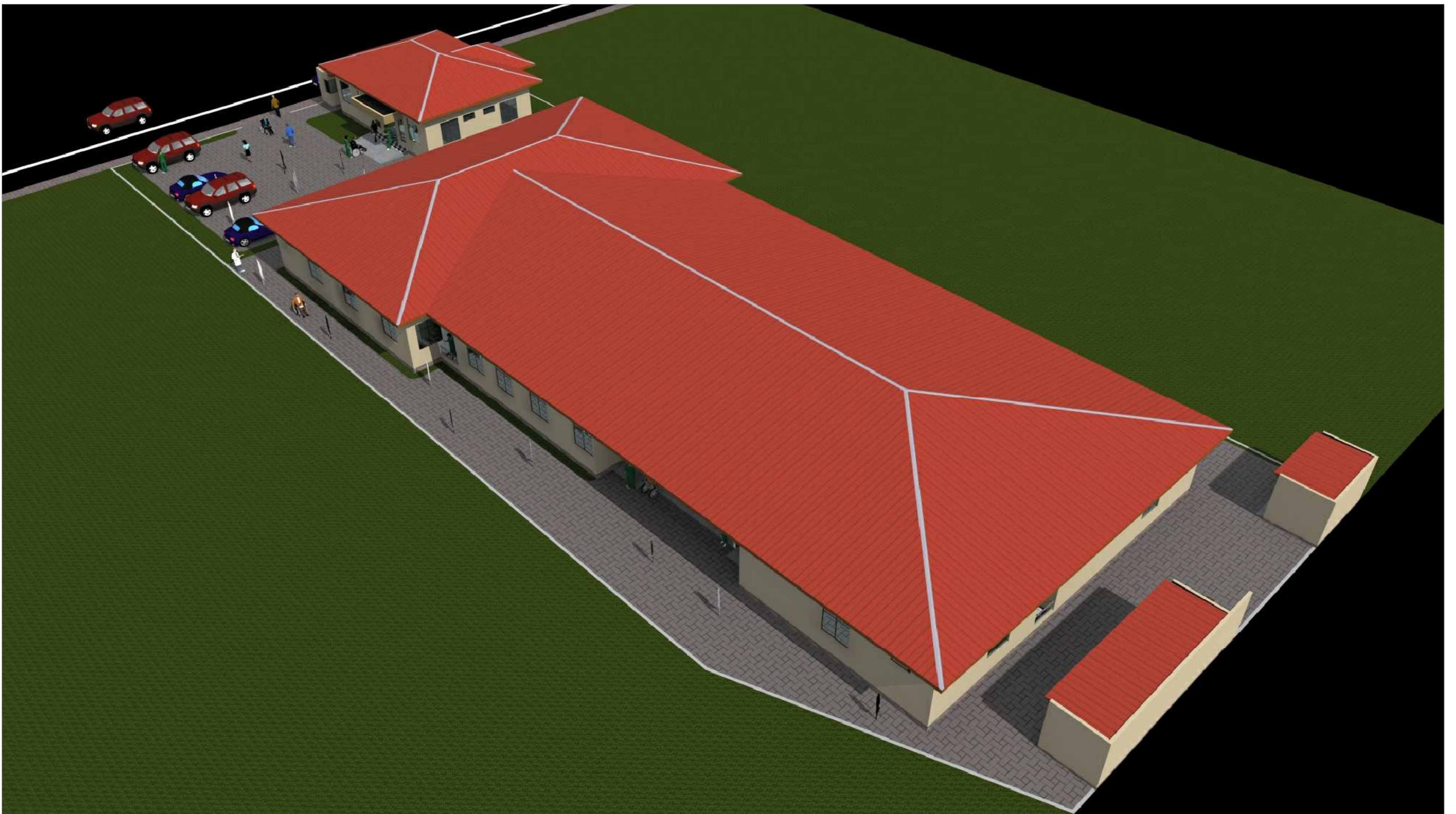
PERSPECTIVE



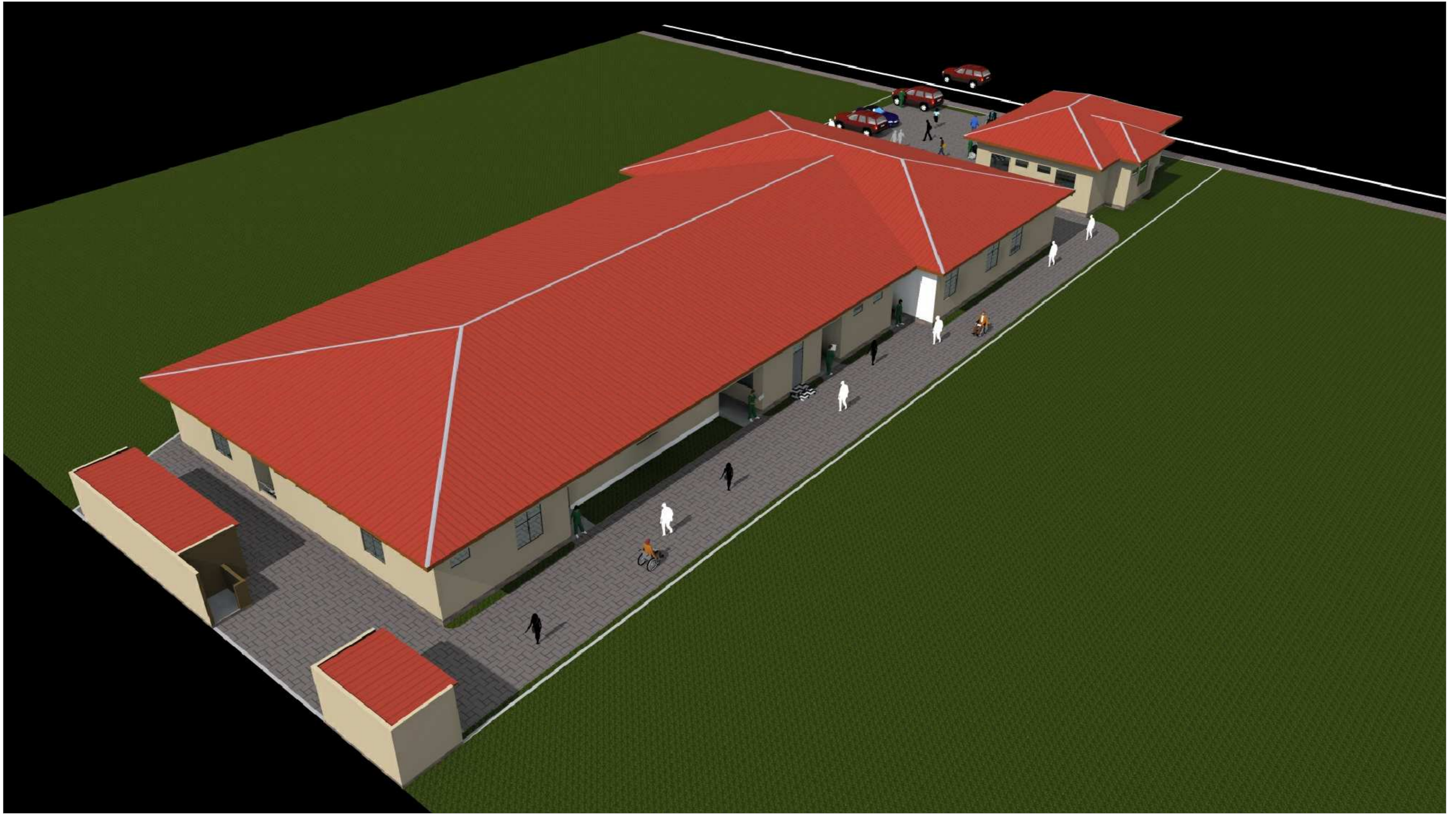
PERSPECTIVE



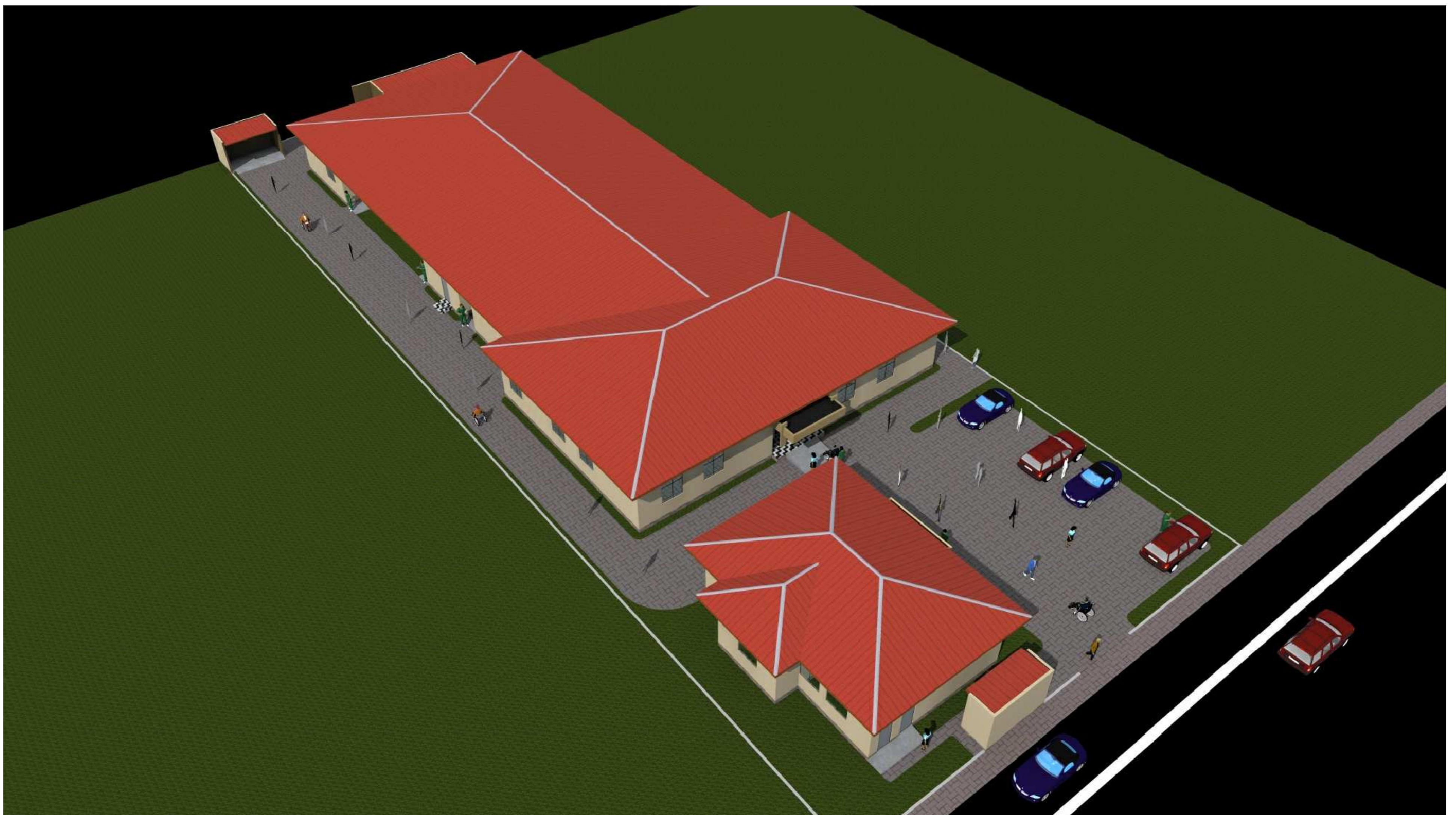
PERSPECTIVE



PERSPECTIVE



PERSPECTIVE



PERSPECTIVE



PERSPECTIVE



PERSPECTIVE



PERSPECTIVE



PERSPECTIVE



PERSPECTIVE



PERSPECTIVE